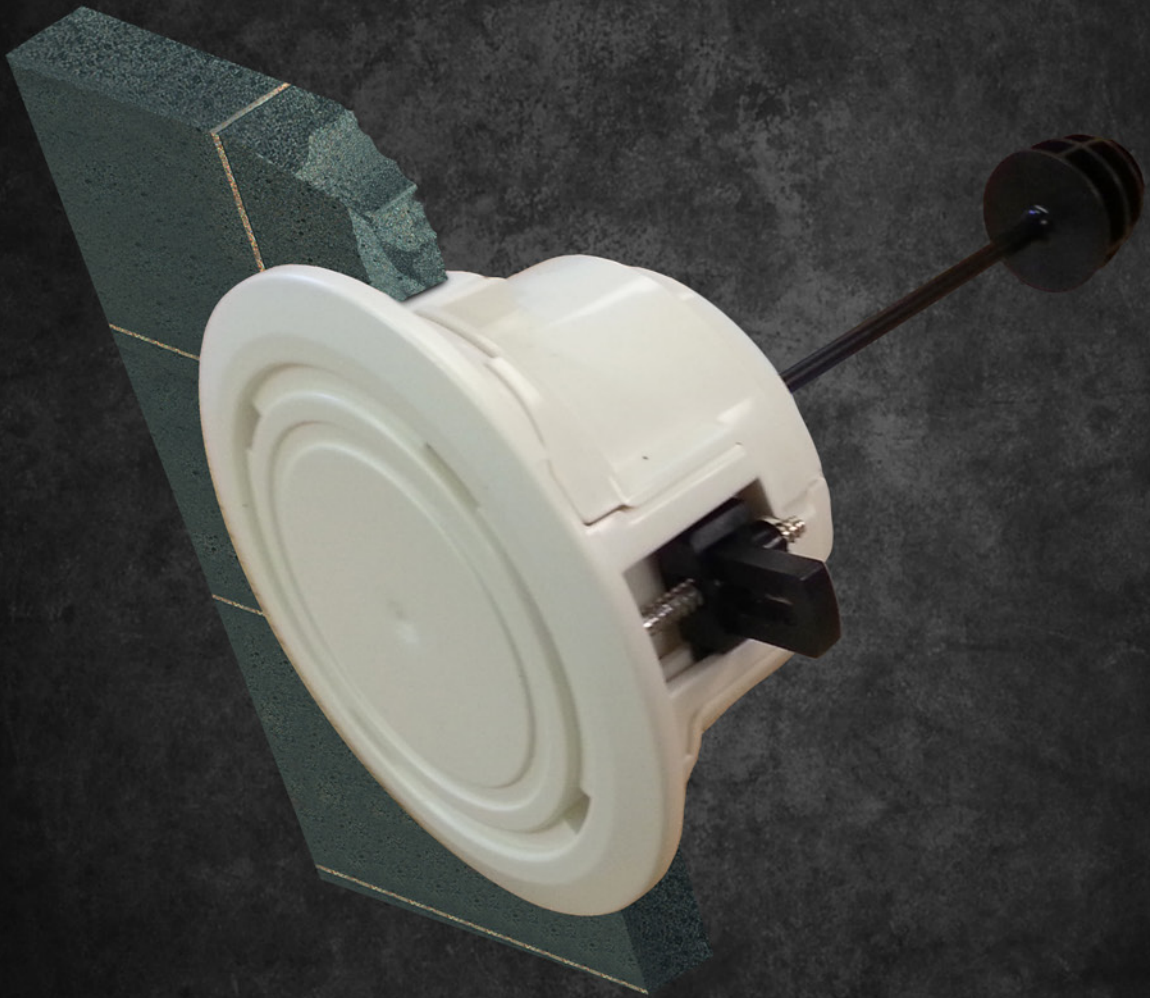


Die nächste Generation der
Schädlingsbekämpfung...





Die revolutionärste Köderstation der letzten 20 Jahre...

Was ist BaitSafe™?

- BaitSafe™ ist ein revolutionäres neues Produkt zur Schädlingsbekämpfung und ermöglicht den leichten Zugang hinter Bauwerke, wo Nagetiere und Insekten leben und sich vermehren.
- Das Produkt bietet eine innovative Lösung zur sicheren Köderplatzierung in Decken, Wänden, Flachdächern, Traufen, Zwischenböden und vielen anderen Bereichen.
- BaitSafe™ ist äußerst diskret, sauber und sicher.
- BaitSafe™ kann sowohl in gewerblichen, öffentlichen als auch privaten Immobilien eingesetzt werden.

Patentiertes Verschluss-System

- BaitSafe™ besitzt ein patentiertes Verschluss-System zum Schutz vor unberechtigtem Zugang durch Unbefugte, Kinder oder Haustiere und dem Kontakt mit Rodentiziden und Insektiziden

Sicherheit

- Sichere, einfache Installation und Monitoring durch eine Person ohne Ausrüstung
- Schutz vor dem Zugriff durch Kinder und Haustiere
- Zertifiziert nach HACCP (Lebensmittelsicherheit)
- Gewinner des Food Magazine Award für "Food Safety & Innovation in Non-Food"

Konzipiert für den Einsatz in...

- Decken, Wänden, Flachdächern, Traufen, Zwischenböden, Treppen, Verkleidungen von Fast Food Restaurants, Hotels, Freizeiteinrichtungen, Krankenhäusern, Pflegeheimen und vielen anderen privaten und öffentlichen Bereichen.



Die BaitSafe™ Köderstation

Der Köderträger

Die beiden Riegel verankern die Station sicher in der Wand

Der Dichtungsring ist für den Einsatz im Freien und in Lebensmittel verarbeitenden Bereichen vorgesehen.

Der Schlüssel

Der Schlüssel wird für die Wartung der Köderstation benötigt und in Kombination mit der BaitSafe Teleskopstange für einen leichten Zugang verwendet.



Die tellerförmige Unterseite der Station verhindert die Verteilung von Köderresten und Schmutz in der Umgebung. BaitSafe kann mit allen handelsüblichen Block-, Granulat- oder Pastenködern, in manchen Fällen sogar mit Flüssigködern, betrieben werden.

Installation

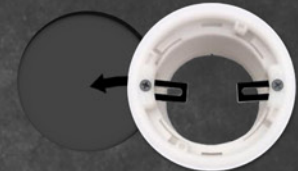
1. Bohren Sie ein Loch von 90mm Durchmesser, nachdem Sie die Wand auf eventuell vorhandene Wasser- oder Elektroleitungen geprüft haben.



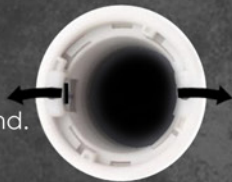
2. Lösen Sie die beiden Schrauben am BaitSafe™, bevor Sie ihn in das Loch in der Wand einsetzen.



3. Platzieren Sie die Station in dem vorgebohrten Loch.



4. Drücken Sie die beiden schwarzen Riegel in die Wand.



5. Ziehen Sie die Schrauben fest an ohne sie zu überdrehen.



Wartung

Stecken Sie den "Schlüssel" auf die Teleskopstange und prüfen Sie den sicheren Sitz.



Führen Sie den Schlüssel in die Abdeckplatte des BaitSafe™ ein, drücken Sie vorsichtig gegen die Decke und drehen Sie gegen den Uhrzeigersinn. Bewegen Sie die Station vorsichtig nach unten.

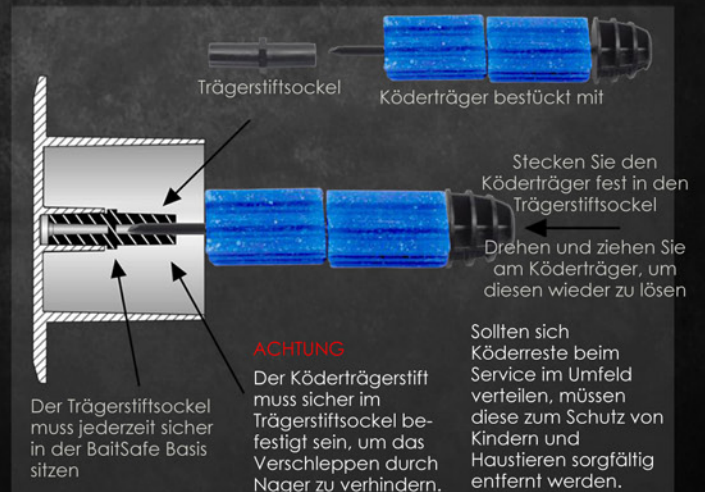


Um die Köderstation wieder einzusetzen, stecken Sie den "Schlüssel" auf die Abdeckplatte, führen sie in die Basis ein und fixieren sie durch eine Linksdrehung in der Decke.



Köderplatzierung

Der Köderträgerstift kann auf die jeweils benötigte Länge gekürzt werden. Für den Einsatz im Freien oder mit Faserzement verwenden Sie die Gummidichtung.





BaitSafe™ 6er Pack
Art.-Nr.:
SXBAITSAFE6

BaitSafe™ 1er Pack
Art.-Nr.:
SXBAITSAFE1



Verfügbares Zubehör

90mm Lochsäge
Art.-Nr.
SXBAITSAFESAW



7/16" Lochsägenschaff
Art.-Nr.
SXBAITSAFESAWBIT



Teleskopstange
Art.-Nr.
SXBAITSAFEMIX



SX Oda-Blocks

BaitSafe™ kann auch mit SX Oda-Blocks verwendet werden, um Verwesungsgerüche in Wand und Decke zu verhindern. Die 12 verschiedenen Duftrichtungen sind im Mischkarton erhältlich oder nur Kirschduft.

SX Oda-Blocks Mixed x12
Art.-Nr. SXODAMIX

SX Oda-Blocks Kirsche x12
Art.-Nr. SXODA



Für weitere Beratung rund um BaitSafe™ rufen Sie uns einfach an: Deutschland 0800 180 1527 oder für Anrufer aus Österreich und der Schweiz 0044 1423 796 630.

Exklusiv vertrieben durch



P+L Systems
Sterling House
Grimbald Crag Close
Knaresborough
HG5 8PJ
United Kingdom

Tel: +44 (0) 800 988 5359
Fax: +44 (0) 1423 863 497
www.PestControlOnline.com
Email: info@pandlsystems.com

P+L Systems®

Bitte verwenden Sie Pestizide mit Umsicht und lesen Sie sorgfältig die Gebrauchsanweisungen und Warnhinweise.